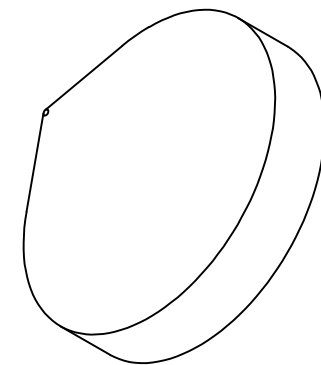


注释:

1. 材料: C7980
2. 所有的边界做磨边, 磨边尺寸 $0.2 \sim 0.4\text{mm}$ 45°
3. 角度公差: 0.1°
4. 通光口径 (S1.S2): $> \varnothing 22.86\text{mm}$
5. 顶点圆直径 (S1): $< \varnothing 0.5\text{mm}$
6. 表面光洁度 (S1.S2): 40/20 (S/D)
7. 表面平整度 (S2): $< \lambda / 4 @ 633\text{nm}$
8. 表面偏差 (RMS) (S1): $< 0.15\text{ }\mu\text{m}$
9. 表面粗糙度 (RMS) (S1): $< 6\text{ }\text{\AA}$
10. 镀膜: 未镀膜
11. 未注尺寸单位为 mm

FOR INFORMATION ONLY
NOT FOR MANUFACTURING PURPOSES



视图所向				SHALOM EO www.shalomeo.com	
制 图	LLL	2013.09	紫外熔融石英 平凸锥透镜		
批 准	JT	2023.09			
版权 © 2023 归煦和所有			1114-011		